

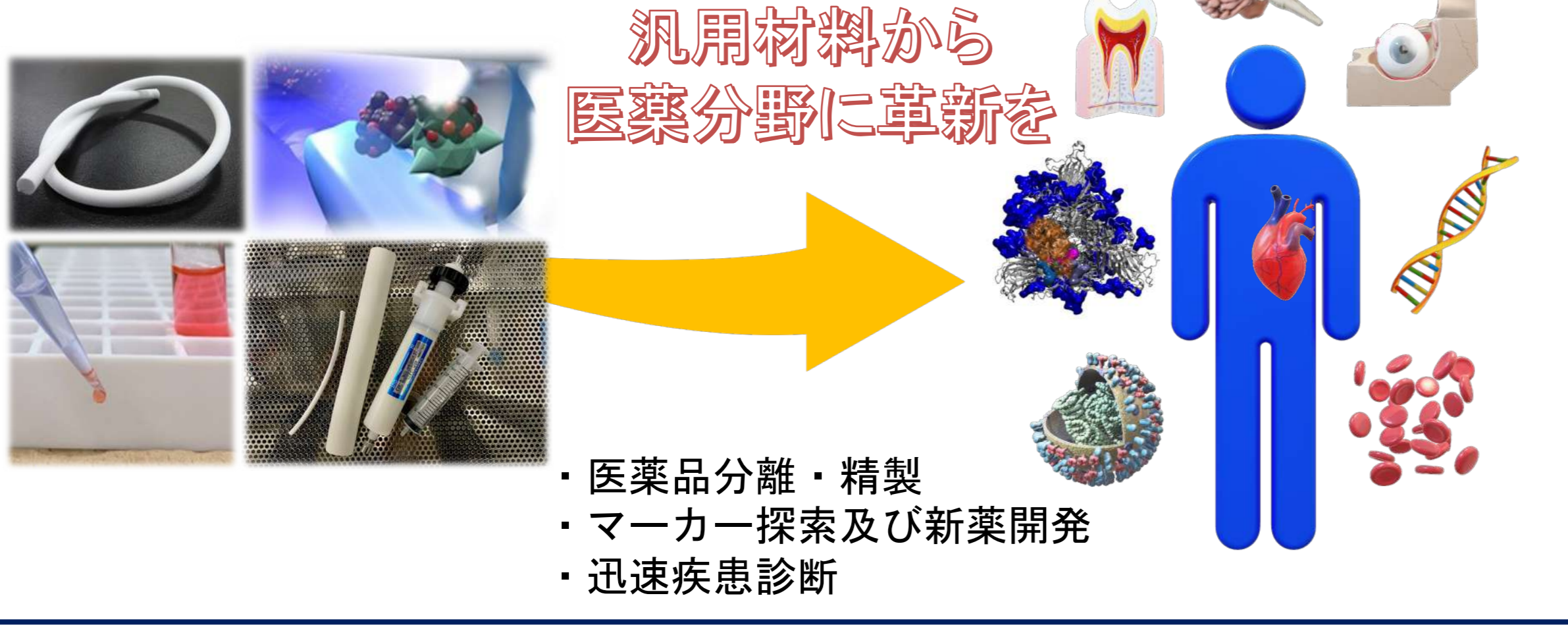


疾患マーカー迅速スクリーニングデバイス ～バイオ医薬品からウイルスまで抗体を自在にキャッチ～

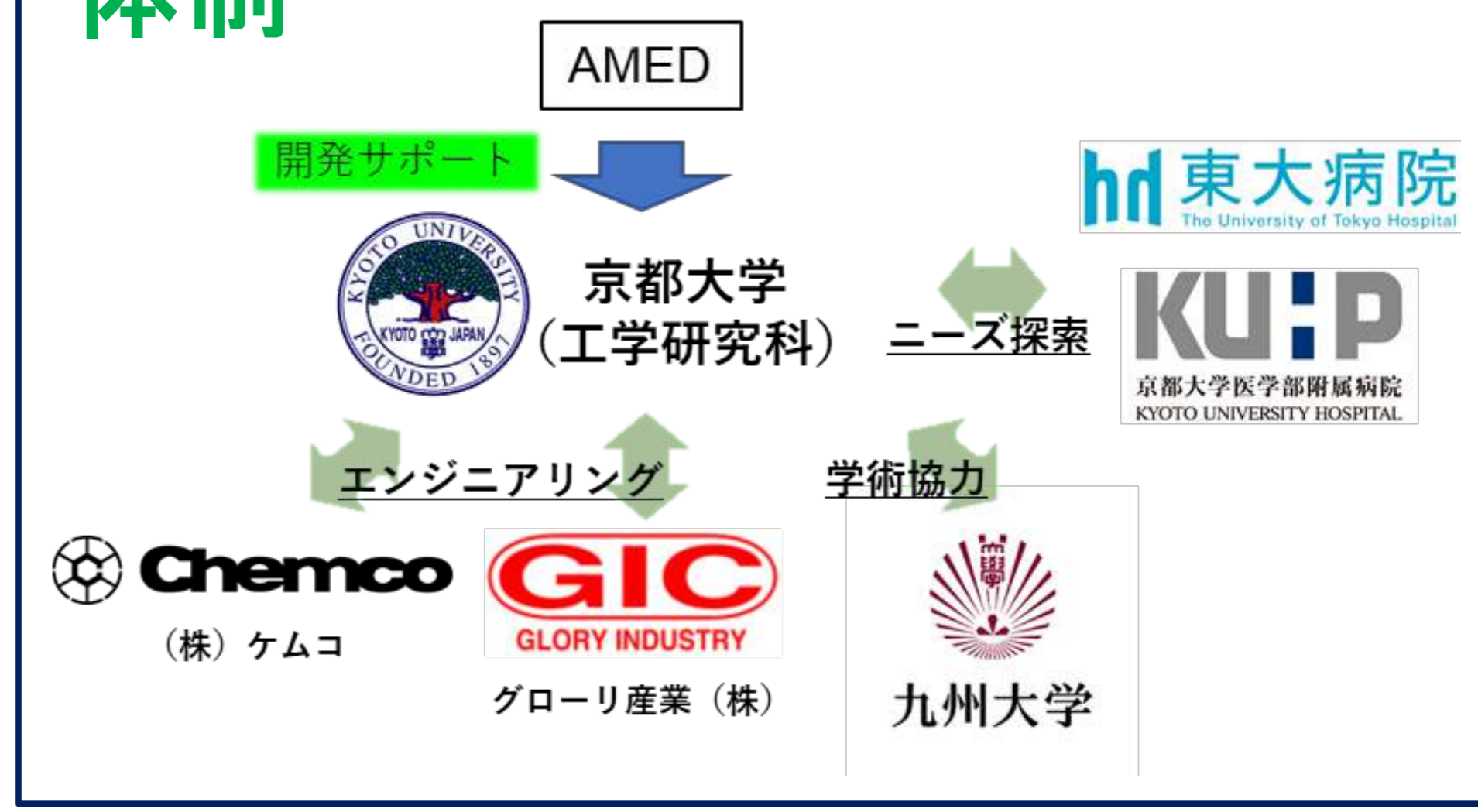


京都大学 大学院工学研究科 准教授・久保 拓也

概要

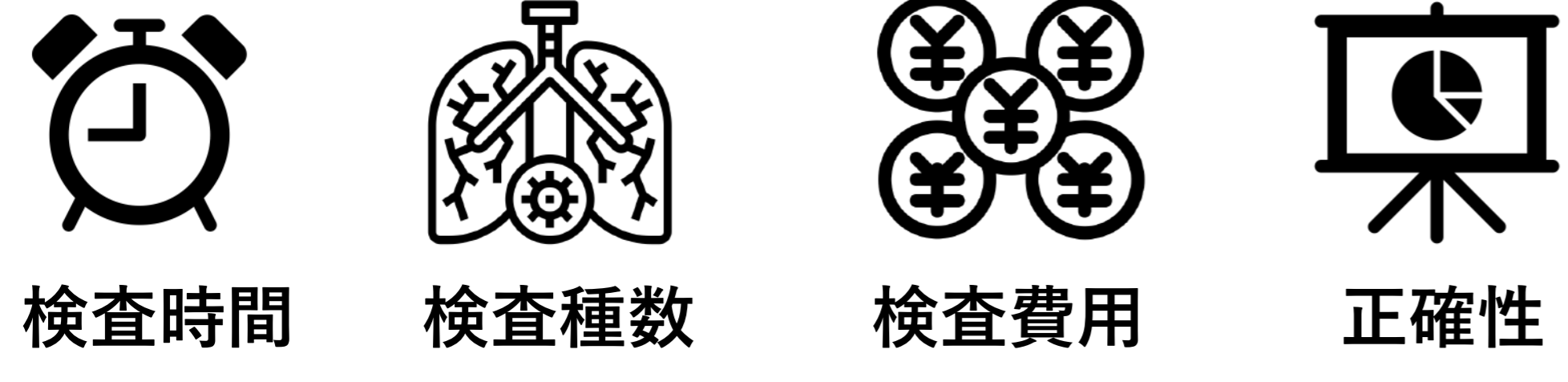


体制

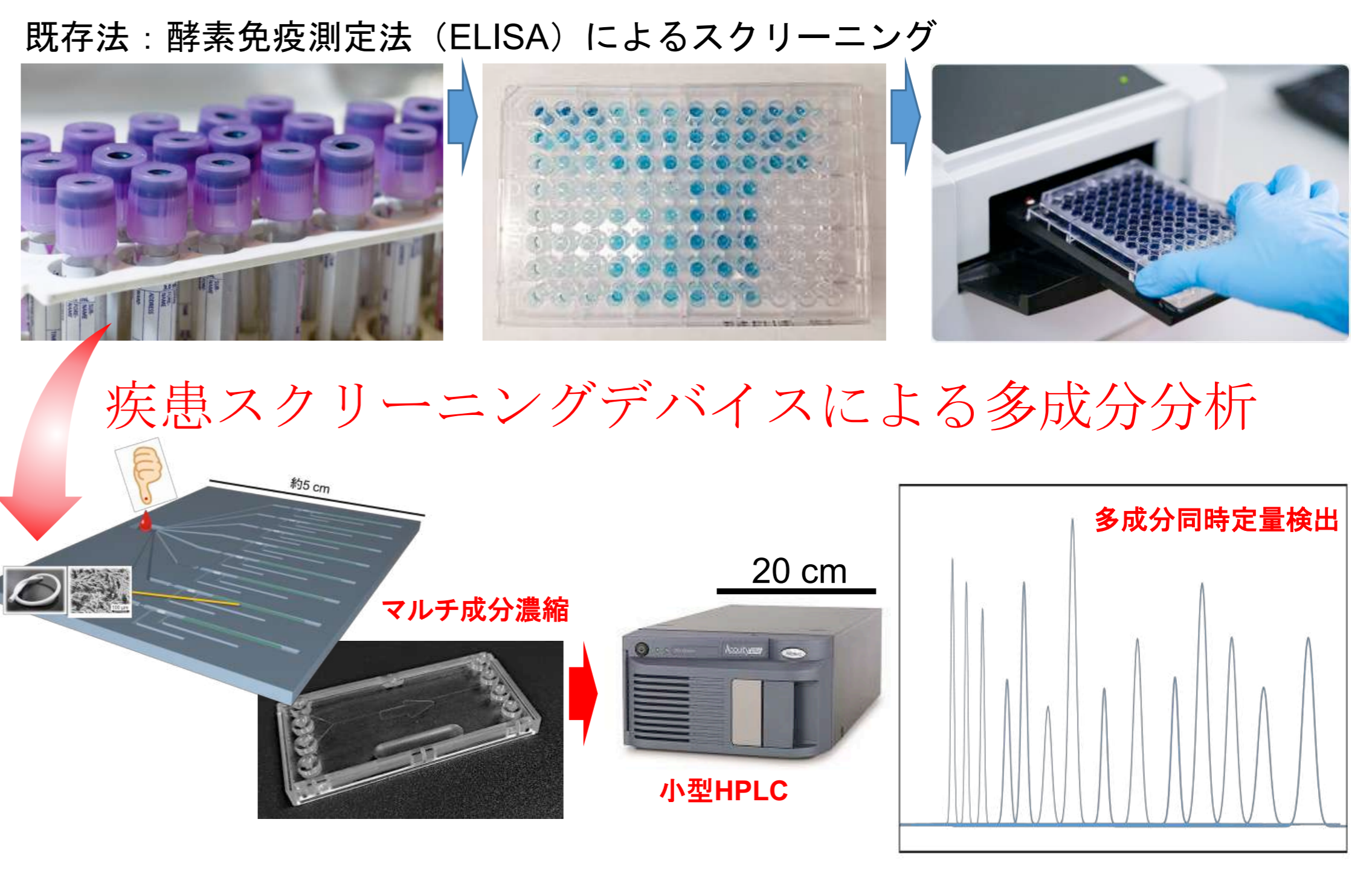


新デバイスコンセプト

抗体検査の問題点

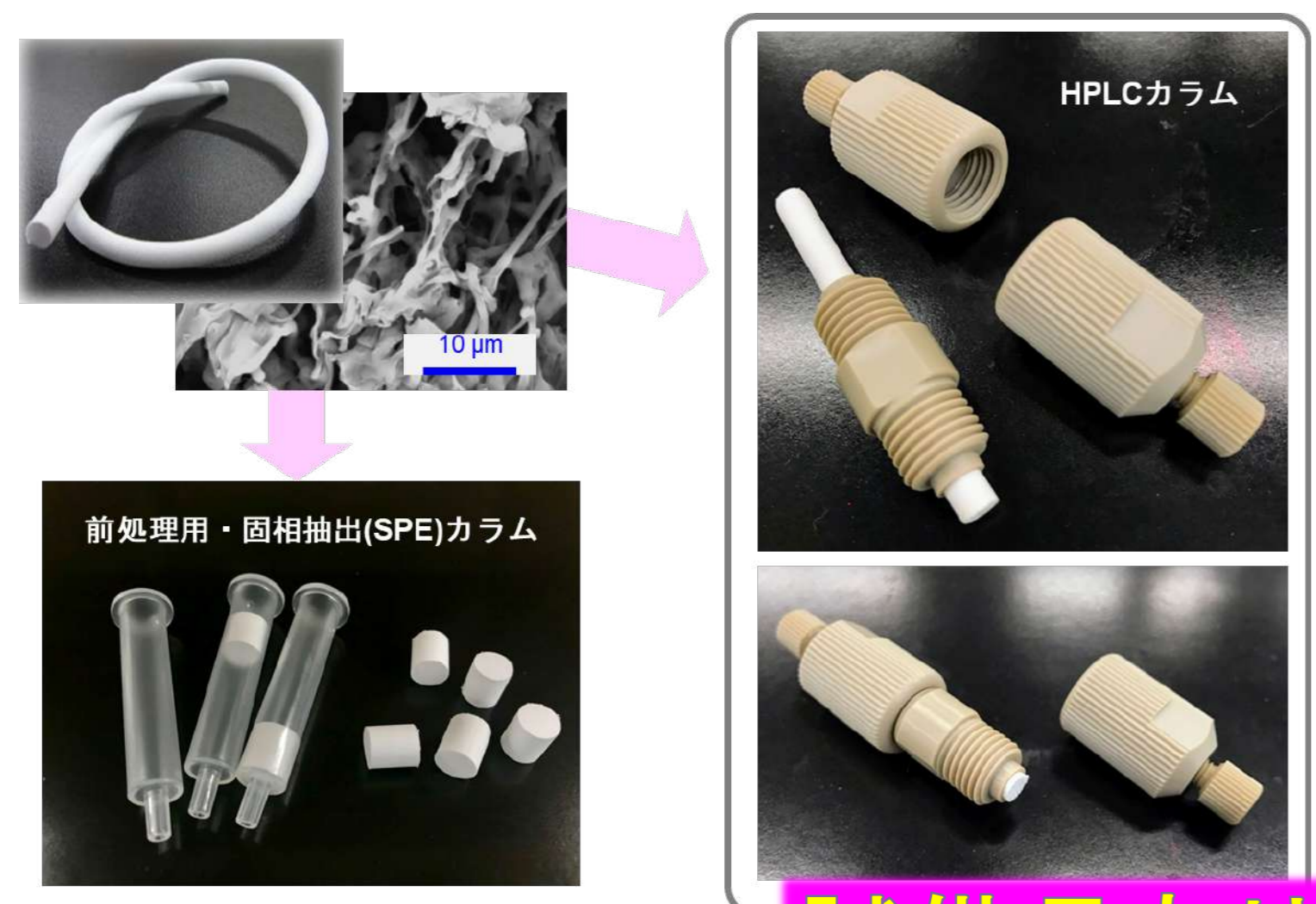


	ELISA	本手法
定量性	○	○
感度	○	○
操作性	×	◎ (現場操作・全自動化を視野)
分析成分数	一成分	多成分
判定期間	一週間	数時間

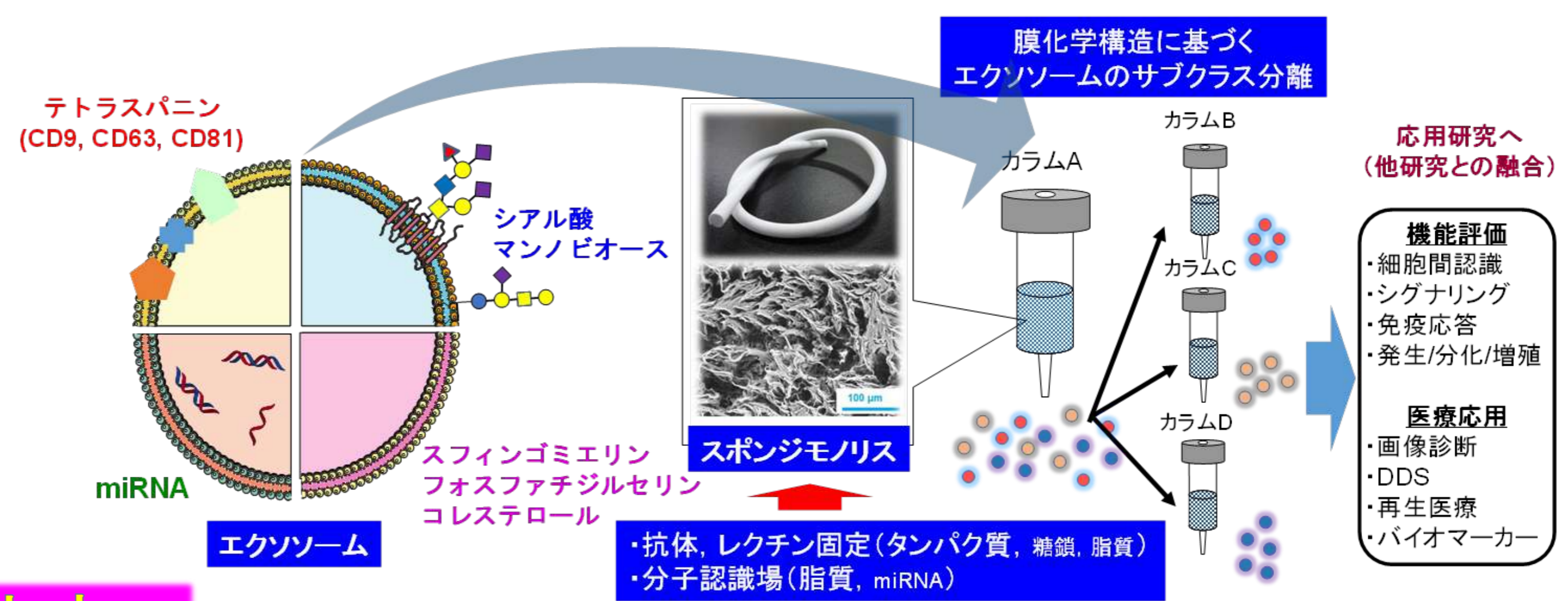


その他デバイスと応用

分析用カラムのカートリッジ

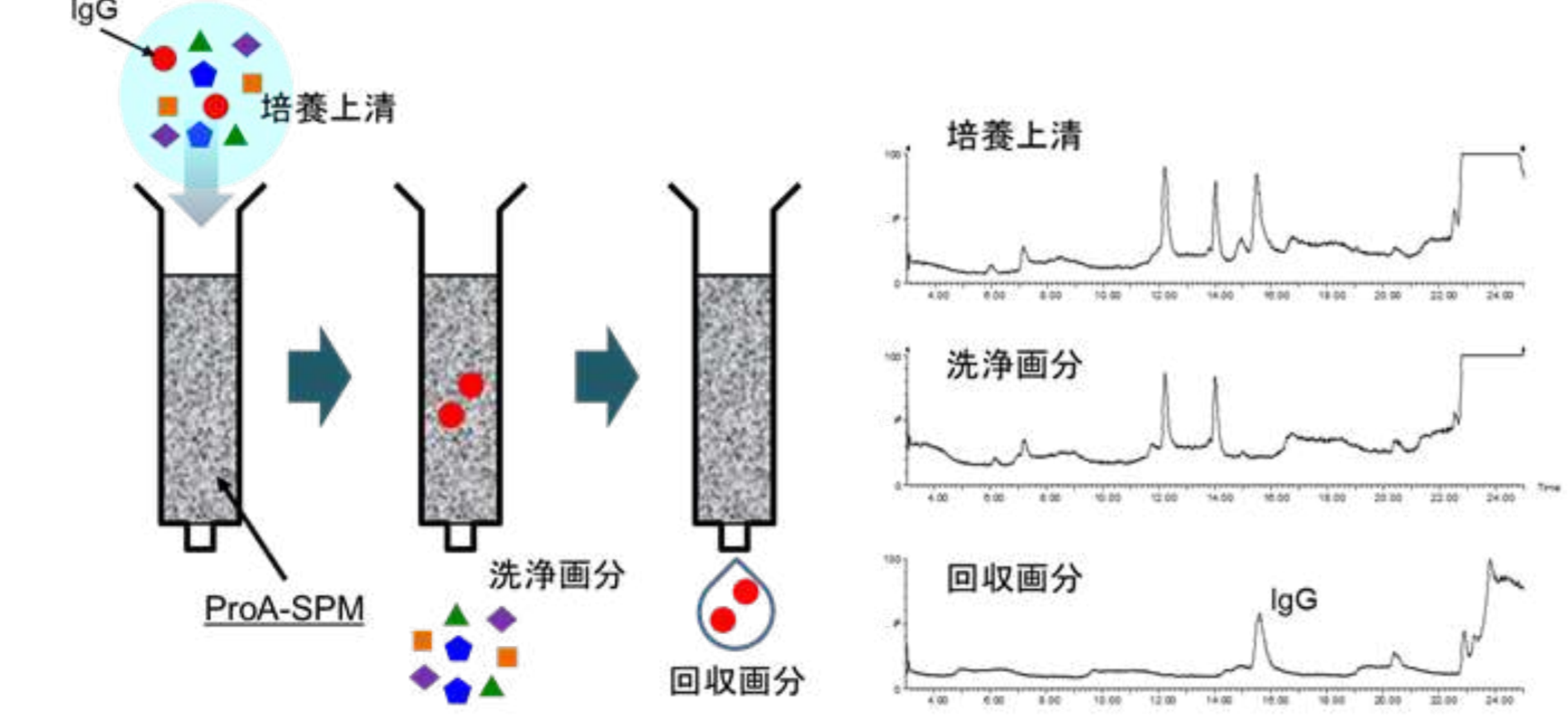


細胞外小胞の分離



試供品あります！

IgGの高精度精製



コロナウイルスの濃縮

